



Sabiedrības integrācijas fonds Projekts "Vienas pieturas aģentūra"

PMIF/13.1/2022/1/01

Vienas pieturas aģentūra

Pakalpojumi ātri un ērti vienuviet!



Līdzfinansē
Eiropas Savienība



Nacionālais
attīstības plāns



Sabiedrības integrācijas
fonds

Vienas pieturas aģentūras pakalpojumu īstenošana tiek nodrošināta Sabiedrības integrācijas fonda īstenotā Patvēruma, migrācijas un integrācijas fonda projekta ietvaros (līguma Nr. PMIF/13.1./2022/1/01). Finansējums piešķirts no Patvēruma, migrācijas un integrācijas fonda (75%) un Latvijas valsts budžeta (25%).

Vienas Pieturas Aģentūra

Konsultatīvais atbalsts	Psiholoģiskais atbalsts	Juridiskais atbalsts un tulkošana	Iekļaušanās sabiedrībā atbalsts
<ul style="list-style-type: none">➤ Informatīvais tālrunis➤ Klientu konsultanti	<ul style="list-style-type: none">➤ Psihologs➤ Psihoterapeits	<ul style="list-style-type: none">➤ Juridiskās konsultācija➤ Rakstiskā un mutiskā tulkošana	<ul style="list-style-type: none">➤ Pārmaiņu aģentu psihoemocionālais atbalsts klientu iekļaušanās procesā

Klienta sociālekonomiskā
iekļaušanās

Vienas pieturas aģentūra



Konsultācijas iebraucējiem, trešo valstu pilsoņiem, bēgļiem un patvēruma meklētājiem Latvijā



Klātienē konsultācijas



Attālinātās konsultācijas



Mutiskā & rakstiskā tulkošana



Psiholoģiskais atbalsts



Juridiskā palīdzība

Sniedzam konsultatīvo atbalstu šādos jautājumos:

- ✓ **Migrācija**
Ieceļošana, uzturēšanās dokumentu noformēšana (vīza, pase, uzturēšanās atļauja).
- ✓ **Nodarbinātība**
Darba tiesības, darba atrašana un biznesa uzsākšanas iespējas Latvijā.
- ✓ **Mājoklis**
Dzīvesvietas deklarēšanas iespējas, mājokļa atrašana un sociālā palīdzība.
- ✓ **Veselības aprūpe**
Latvijas veselības sistēma un kārtība, kādā pieteikties pie ģimenes ārsta.
- ✓ **Sociālais atbalsts & palīdzība**
Sociālo pabalstu saņemšanas kārtība, informācija par valsts un pašvaldību sniegtajiem sociālajiem pakalpojumiem.
- ✓ **Izglītība**
Izglītības uzsākšana vai turpināšana, esošo izglītības dokumentu atzišana Latvijā, neformālās izglītības iespējas un brīvprātīgo aktivitātes.



Līdzfinansē
Eiropas Savienība



2027

Nacionālais
attīstības plāns



Sabiedrības integrācijas
fonds

Piedāvājam:

Klātienē konsultācijas
Attālinātās konsultācijas
Mutiskā un rakstiskā tulkošana
Juridiskā palīdzība

Drīzumā:

Psihologa / psihoterapeita konsultācijas



Rīga

Raiņa bulvāris 15
tālr. +371 26959706

Liepāja

Rožu iela 6
tālr. +371 29570364

Jelgava

Skolotāju iela 8
tālr. +371 25915300

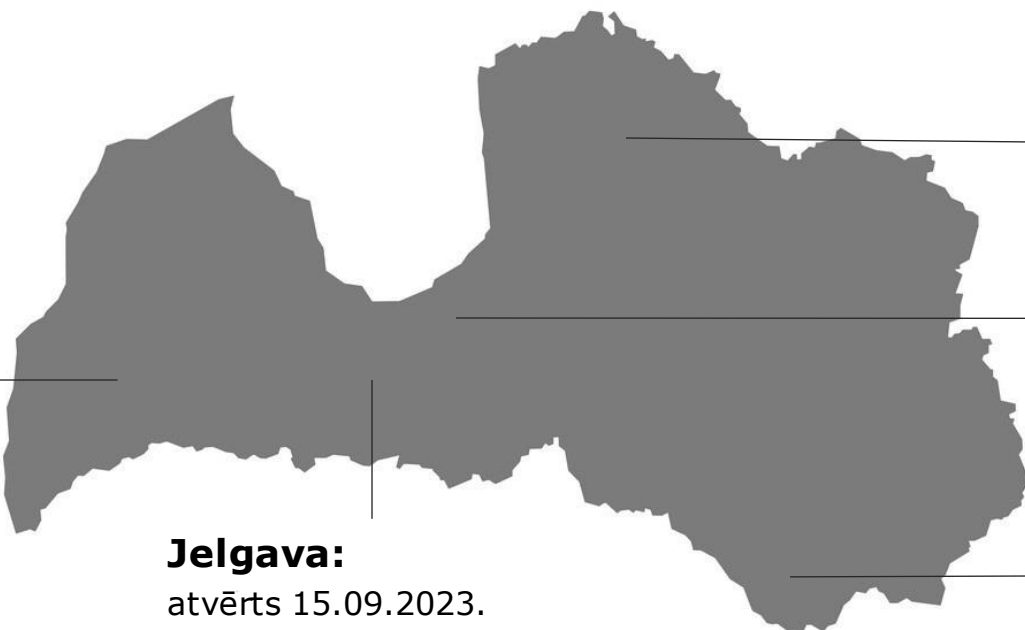
Daugavpils

Ģimnāzijas iela 11
tālr. +371 29557630

Reģionālo centru darbības nodrošināšana



Liepāja:
atvērts 03.04.2023.



Jelgava:
atvērts 15.09.2023.

Valmiera:
plānots atvērt 1.ceturksnī 2024.

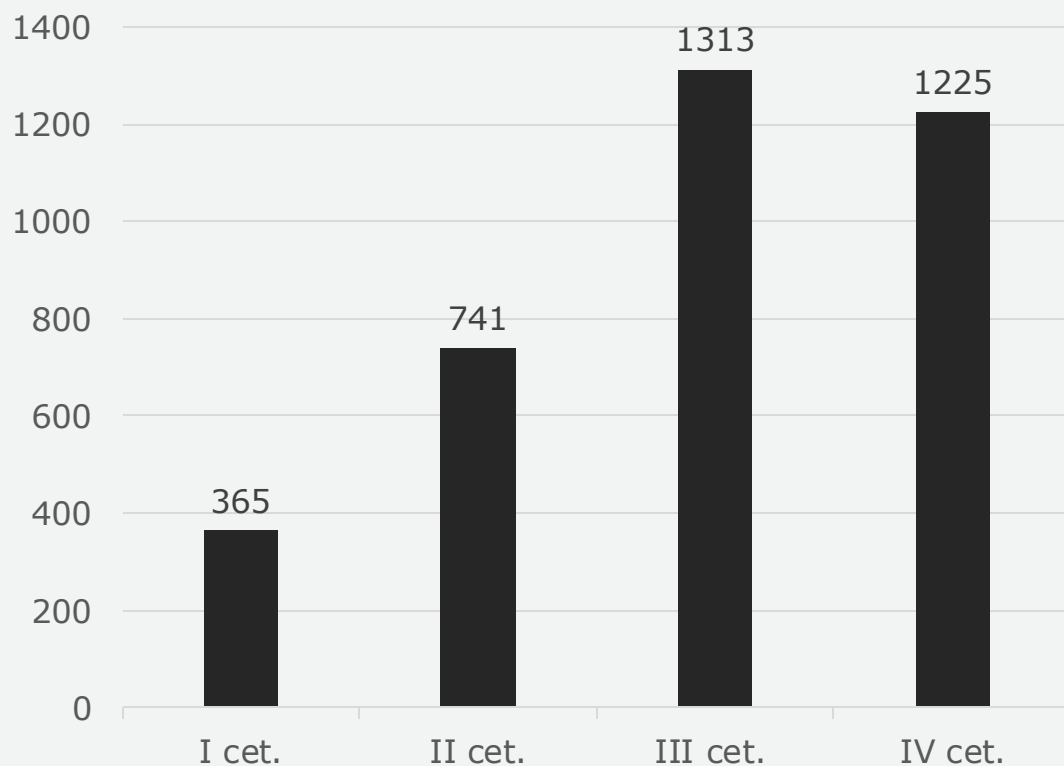
Rīga:
atvērts 02.01.2023.

Daugavpils
atvērts ar 21.11.2023.

Individuālās konsultācijas

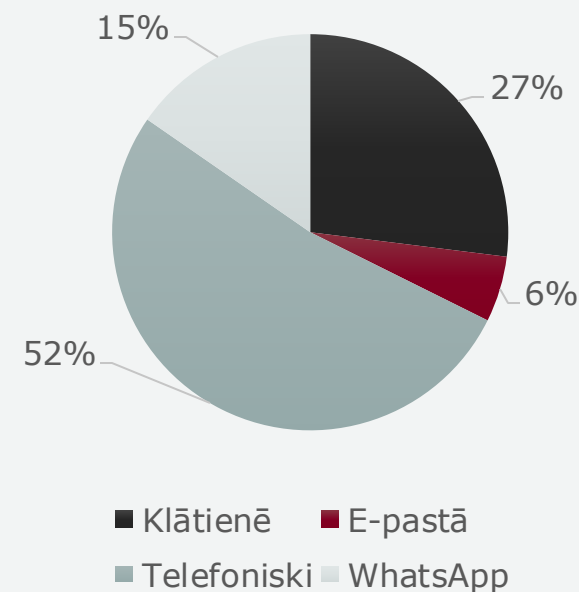


Konsultāciju skaits 2023.gadā



* Dati uz 01.01.2024.

- Individuāli sniegtas **3644 konsultācijas, 2131 unikālajiem klientiem.**
- Klientu populārākie saziņas kanāli: **telefoniski un WhatsApp.**

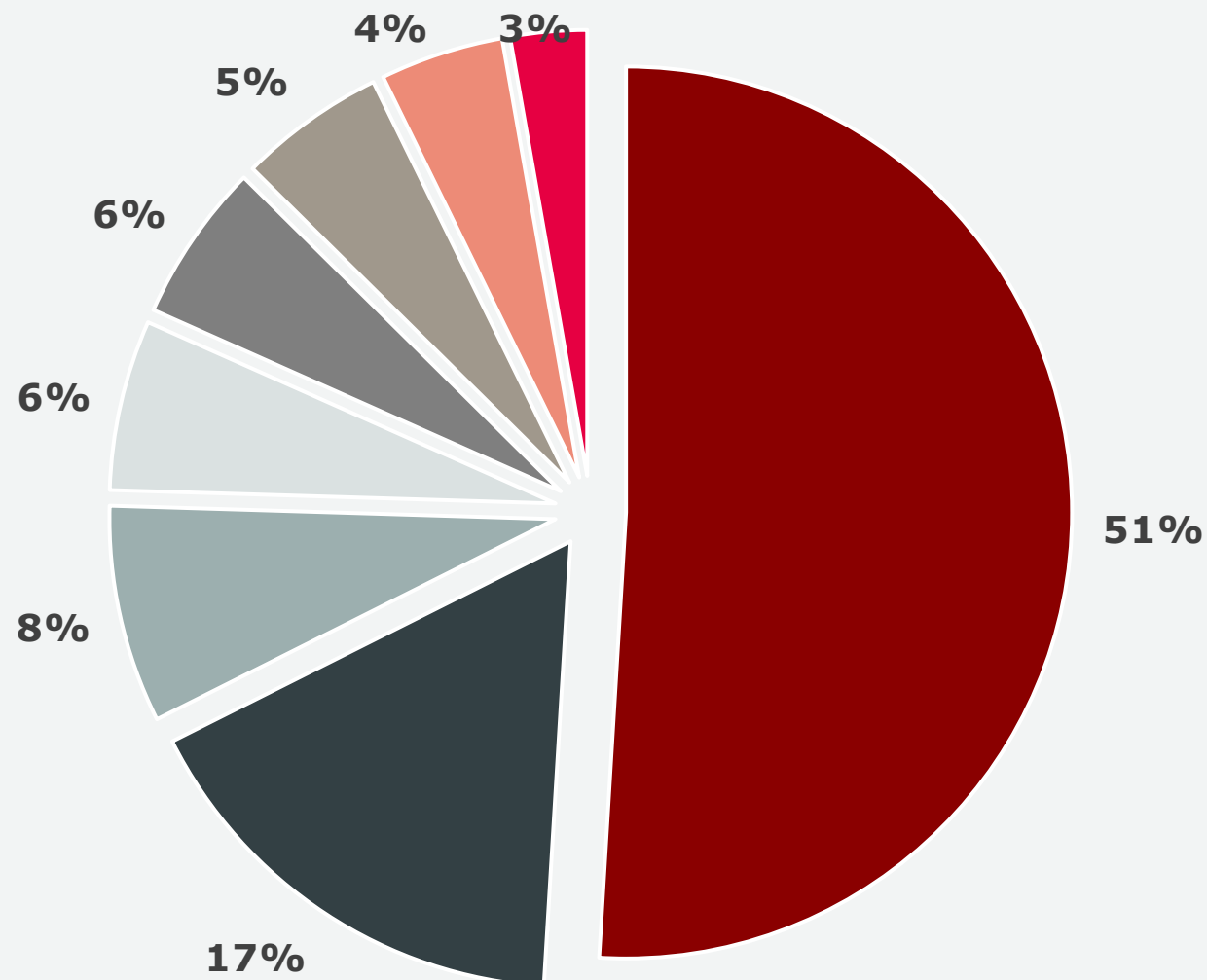


Individuālās konsultācijas

konsultāciju tēmas



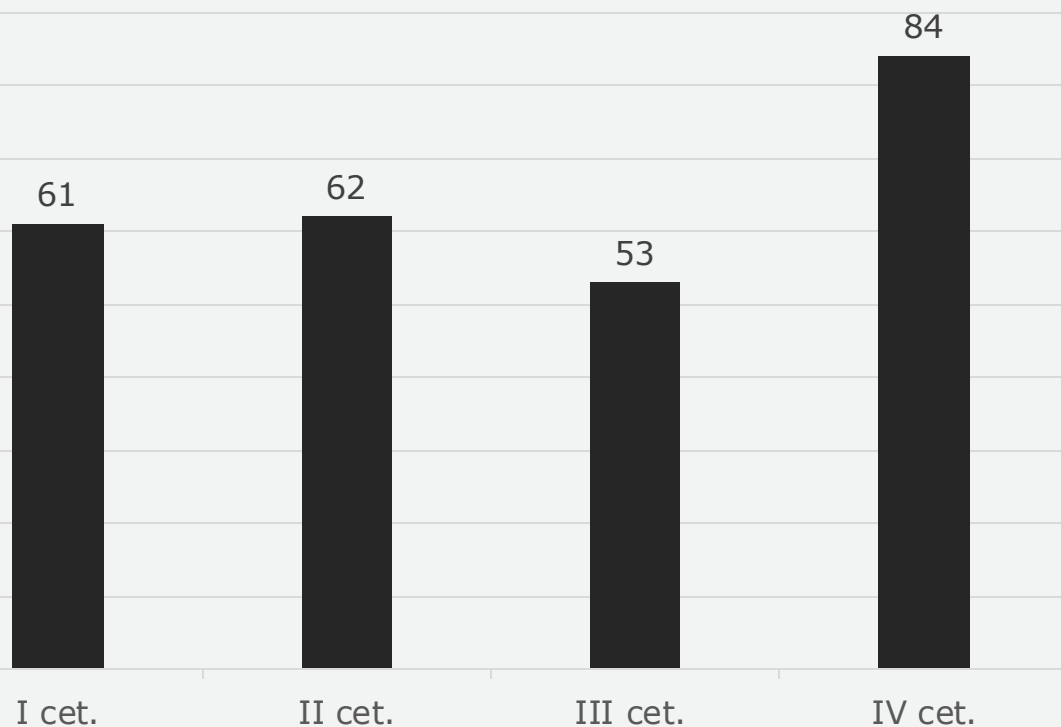
- Jautājumi par migrāciju
- Sociālie pakalpojumi un atbalsts
- Cits
- Mājoklis
- Sadzīve
- Nodarbinātība
- Izglītība
- Veselība



Tulkošanas pakalpojums/ mutiskā tulkošana



Mutisko tulkojumu skaits 2023.gadā

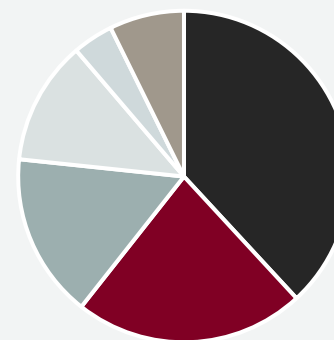


* Dati uz 01.01.2024.

- Nodrošināti **260 mutiskie tulkojumi.**

- **Unikālo klientu skaits: 237**

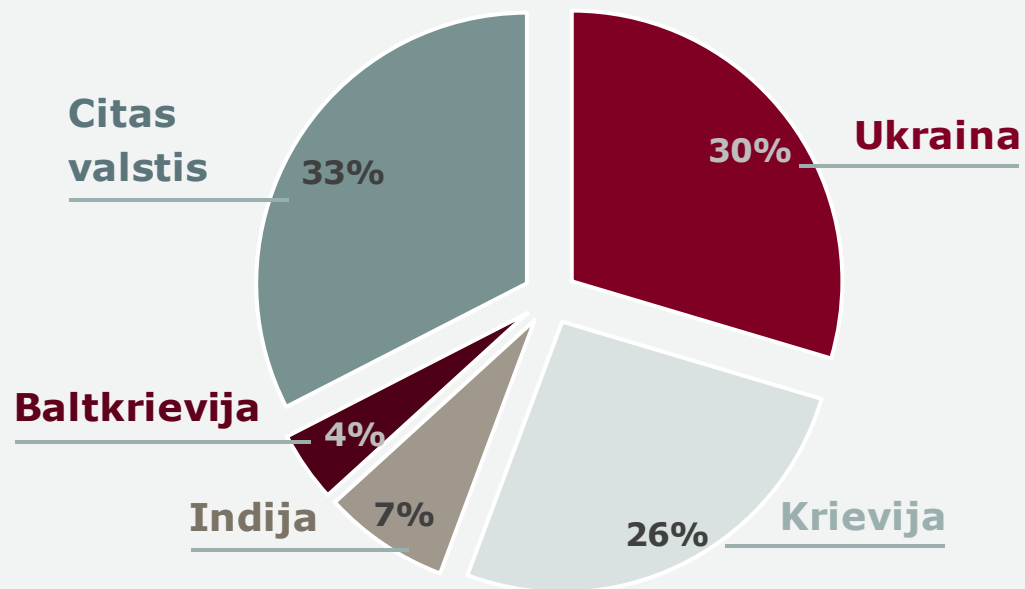
- **Mutisko tulkojumu pieprasījumi:**



■ Farsi ■ Arābu ■ Dari
■ Franču ■ Turku ■ Citas

1. **Farsi** - 38%
2. **Arābu** - 22%
3. **Dari** - 16%
4. **Franču** - 12%
5. **Turku** - 4%
6. **Citas** - 8%

Klientu izcelsmes valstis



Klientu izcelsmes valstis


1. **Ukraina** - 30%
2. **Krievija** - 26%
3. **Indija** - 7%
4. **Baltkrievija** - 4%
5. Maroka
6. Uzbekistāna
7. Azerbaidžāna
8. Gruzija
9. Šrilanka
10. Ķīna




Aicinām uz sadarbību un saziņu!

Edita Latkovska - klientu konsultante
Olga Kuzņecova - pārmaiņu aģente

 Daugavpilī, Ģimnāzijas ielā 11

 Tālr.: 29557630

 hello@sif.gov.lv


**Vienas
pieturas
aģentūra**



Valsts sociālās
apdrošināšanas

Geidar

 integration.lv

 [@iialatvia](https://www.facebook.com/iialatvia)

Paldies par uzmanību!

**Sekoiet līdzi
VPA aktualitātēm:**



www.integration.lv



@iialatvia



Līdzfinansē
Eiropas Savienība



Nacionālais
attīstības plāns



Sabiedrības integrācijas
fonds

Vienas pieturas aģentūras pakalpojumu īstenošana tiek nodrošināta Sabiedrības integrācijas fonda īstenotā Patvēruma, migrācijas un integrācijas fonda projekta ietvaros (līguma Nr. PMIF/13.1./2022/1/01). Finansējums piešķirts no Patvēruma, migrācijas un integrācijas fonda (75%) un Latvijas valsts budžeta (25%).



#saliētība

Sabiedrības integrācijas fonds