



Valsts ieņēmumu dienests

# ATGŪSTI PĀRMAKSĀTOS NODOKĻUS



SANĒM  
PĀR:



Izglītību



Medicīnu



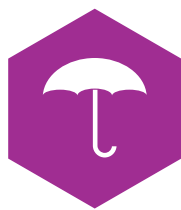
Zobārstniecību



Nepiemērotiem  
atvieglojumiem



Pensiju  
fondiem



Dzīvības  
apdrošināšanu



Ziedojumiem

KAS VAR  
SAŅEMT?



Iedzīvotāju ienākuma  
nodokļa maksātāji  
Latvijā

KAD?

NO



KAS  
NEPIECIEŠAMS?



Dators



Internets



Maksājumu apliecinājošie  
dokumenti



Laiks

KĀDĀ VEIDĀ?  
IESNIEGŠANAS  
PROCESS



1  
Ieiet EDS  
<https://eds.vid.gov.lv>



2  
Ievada datus  
un iesniedz

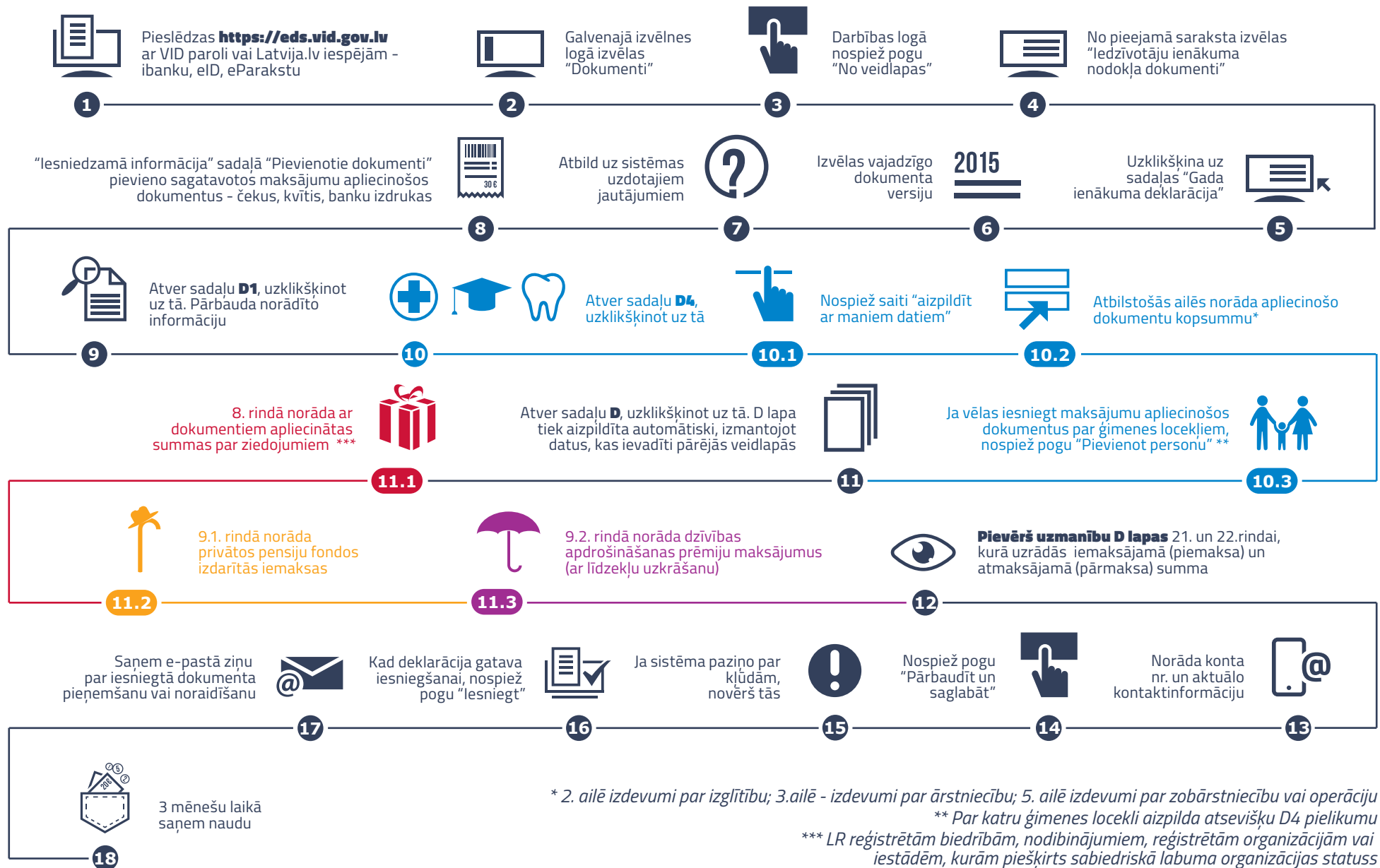


3  
Pievieno maksājumu  
apliecinājošos  
dokumentus  
(saglabā oriģinālus)



4  
3 mēnešu laikā  
VID pārbauda  
un atmaksā

# D4, D BRĪVPRĀTĪGĀ GADA IENĀKUMA DEKLARĀCIJAS IESNIEGŠANA



\* 2. ailē izdevumi par izglītību; 3.ailē - izdevumi par ārstniecību; 5. ailē izdevumi par zobārstniecību vai operāciju

\*\* Par katru ģimenes locekli aizpilda atsevišķu D4 pielikumu

\*\*\* LR reģistrētām biedrībām, nodibinājumiem, reģistrētām organizācijām vai iestādēm, kurām piešķirts sabiedriskā labuma organizācijas statuss